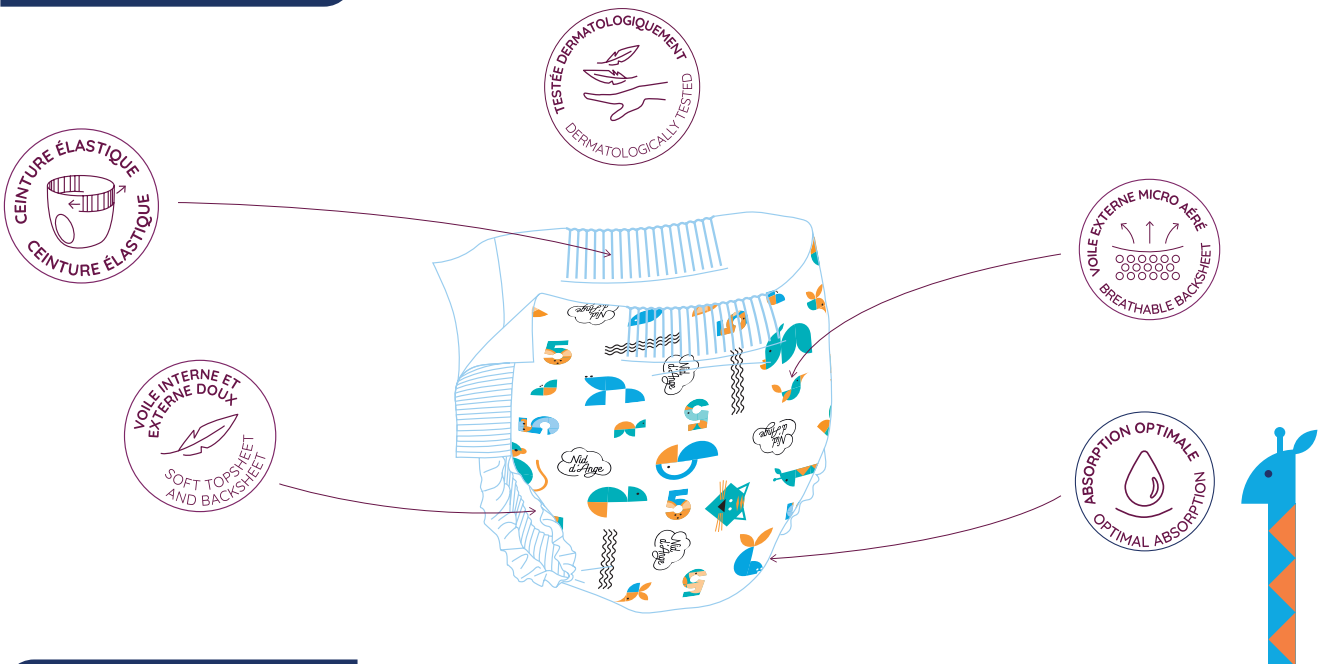


# Nid d'Ange

L'élégance à la Nid d'Ange,  
la couche saine et confortable

## Le produit



## Notre gamme

### COUCHES/NAPPIES



### CULOTTES/PANTS



## Composition

- Voile de surface doux en non tissés de polyester (PET) et de polypropylène (PP)
- Matelas absorbant en fibres de cellulose issues du bois, blanchies sans chlore, et microbilles absorbantes de polyacrylate de sodium.
- Panneaux latéraux extensibles en film élastomère et non tissé de PP.
- Barrières anti-fuites en non tissé de PP et fils élastomères.
- Enveloppe extérieure (voile externe) respirante et imperméable en non tissé de PP et film de PE.
- Ceinture élastique en films d'élastomère, de PP et colle.
- Languelette de fermeture après utilisation : film de PP et colle.
- Encre d'impression sur l'enveloppe extérieure et sur l'attache de fermeture.
- Colle

## Nos gages de qualité



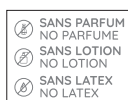
Fabriquée en France  
dans notre usine  
située à Ploërmel  
(Bretagne)



Certifiée  
**STANDARD 100**  
par l'organisme  
indépendant  
OEKO-TEX®



Conçue avec une  
pâte à papier TCF  
(sans chlore)

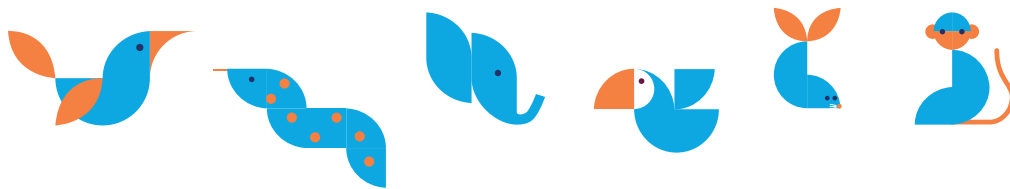


Conçue de manière  
à minimiser les  
risques de réaction  
allergique.



**AFAQ ISO 9001**  
garanti à nos couches  
Nid d'Ange une **qualité optimale**





# Fiche technique commerciale

## Culotte Taille 4 8-15kg x 22

### DIMENSIONS & POIDS

Secteur	Caractéristique	Unité	Cible	Tolérance
Produit	Poids	g	33,1	± 4
	Longueur	mm	470	± 10
	Largeur	mm	260	± 5
	Largeur entre jambe	mm	175	± 7
Tampon	Poids fluff	g	9,2	± 3
	Poids SAP	g	13,5	± 1
	Longueur	mm	370	± 10
	Largeur	mm	110	± 10
Panneau extensible	Longueur côté chassis	mm	115	± 4
Attache dorsale	Hauteur de la coupe	mm	15	± 5

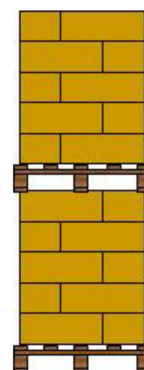
### CARACTÉRISTIQUES DE PERFORMANCE DU PRODUITS

Tests	Unité	Cible	Mini	Maxi
Capacité de rétention	ml	367	317	417
Temps d'acquisition	s	30	-	90
Remouillage total	g	0,5	-	1,5
Résistance des soudures panneaux latéraux	N	93	60	-

Toutes les méthodes de test sont réalisées selon les méthodes internes des Celluloses de Brocéliande

### MARQUAGE DU NUMÉRO DE LOT

Élément	Type de marquage	Position	Description
Le colis	Jet d'encre noire	Face de la caisse	HH:MM JJ/MM/AA
L'UVC	Jet d'encre noire	Coté du sachet	HH:MM JJ/MM/AA
Le produit	Jet d'encre noire	Bord du voile intérieur d'étanchéité	HH:MM JJ/MM/AA



Unité logistique vue de face

### CONDITIONNEMENT

Description du conditionnement

22 couches par sachet

5 sachets par caisse

UVC					Colis			
SPCB (nb Objet)	Dimension (LxIxh) (mm)	Tare (g)	Poids net (g)	Poids brut (g)	PCB (nb UVC)	Dimension (LxIxh) (mm)	Poids brut (kg)	Volume (dm <sup>3</sup> )
22	220x115x215	17	727,2	744,1	5	568x223x226	4,18	28,626

### PALETTE

Colis / niveau	Niveau / Palette	Colis / palette	UVC / palette	Poids brut (kg)	Dimension (LxIxh) (mm)	Type palette	Unité logistique (nb palette)	Colis / unité logistique
7	5	35	175	159	1200x800x1275	Palette perdue	2	70

